

TYP 4

Wohnung 6

Haus 1 · 1.OG

Wohnung 10*

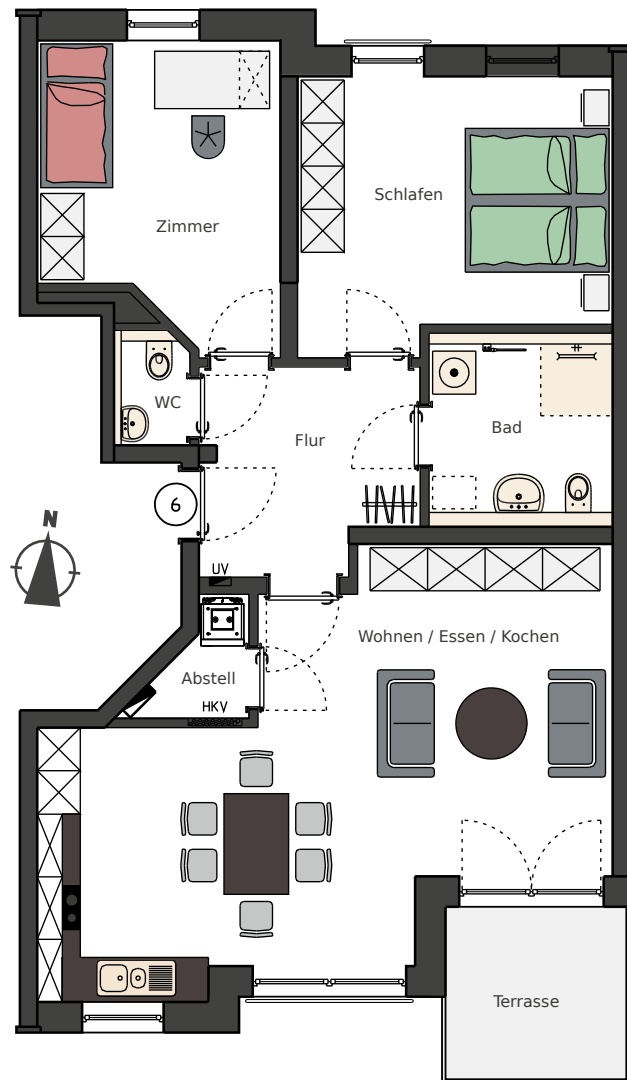
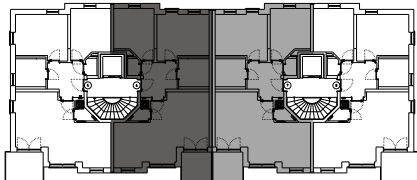
Haus 1 · 2.OG

Wohnung 7

Haus 2 · 1.OG (spiegelbildlich)

Wohnung 11*

Haus 2 · 2.OG (spiegelbildlich)



Flächen - Wohnung 6

Wohnen / Essen / Kochen	35,99 m ²
Schlafen	15,93 m ²
Zimmer	13,04 m ²
Bad	5,99 m ²
Flur	8,25 m ²
WC	1,37 m ²
Abstell	1,91 m ²
Terrasse (½ Grundfläche)	3,02 m ²
Gesamt	85,50 m²

* Wohnungen 10 und 11 ähnlich mit 85,91 m²